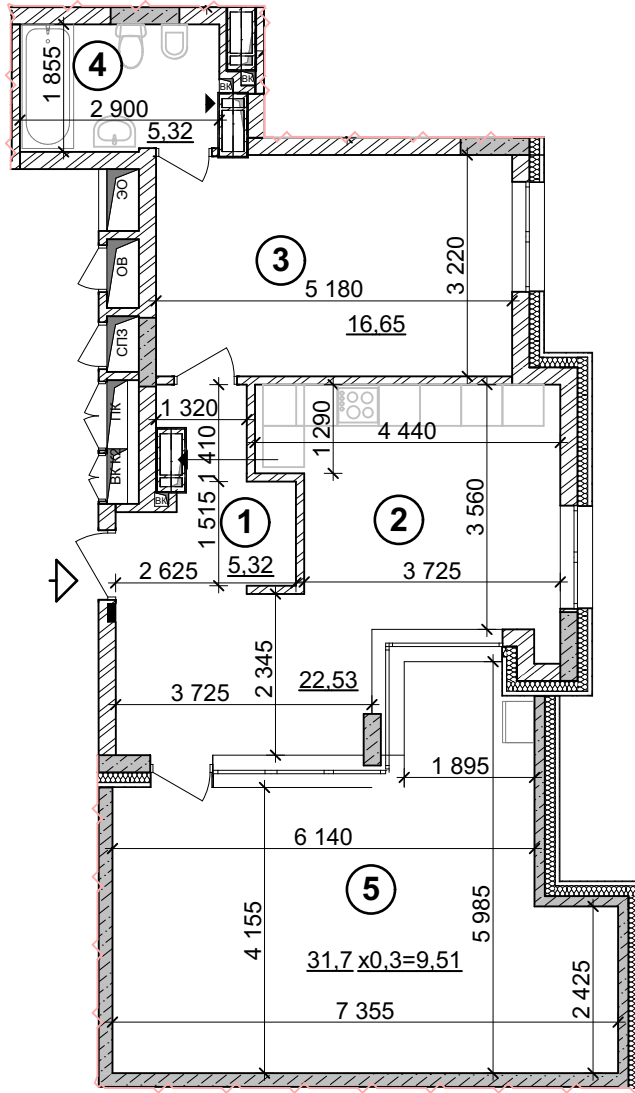
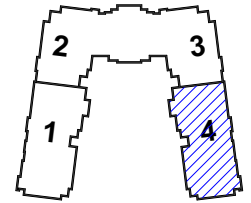
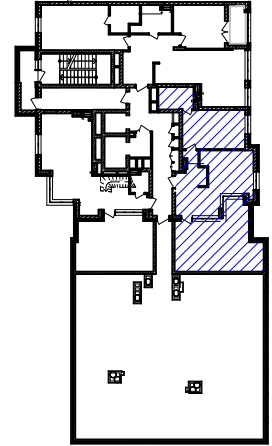


Тип 4-1а

16,65
59,33



План 11-го поверху



Умовні позначення:

- ◀ -місце вентиляційного отвору
- ◁ -вхід в квартиру
- -місце розташування внутрішньо-квартирних лічильників
- ▣ -каналізаційні стояки
- ▨ -монолітний ж/б пілон
- -місце влаштування зовнішніх блоків кондиціонерів

Експлікація

№ п/п	Найменування	Площа, м2
1	Хол	5,32
2	Кухня-Вітальня	22,53
3	Житлова кімната	16,65
4	С/В	5,32
5	Тераса (k=0,3)	9,51
	Житлова площа	16,65
	Загальна площа	59,33

Примітка:

1. У зв'язку з відсутністю затверджених Замовником фасадів будівлі та розробкою робочих креслень можливе уточнення житлової та загальної площі квартир (0,01-0,9м²).

ГІП	Пилипчук		Будівництво житлово-офісного комплексу з торговими приміщеннями, приміщеннями соціальної інфраструктури та підземним паркінгом по проспекту Перемоги, 42 в Шевченківському районі м. Києва.
ГАП	Бутенко		
Виконав	Самойлова		
Перевірив	Рудь		
			Секція 4. 11-й поверх. Квартира №243
			ТОВ "БІП-ПМ" Бюро Інвестиційних Проектів - Проектний Менеджмент