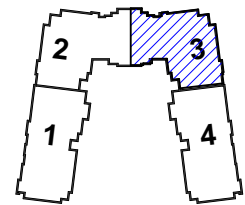


С



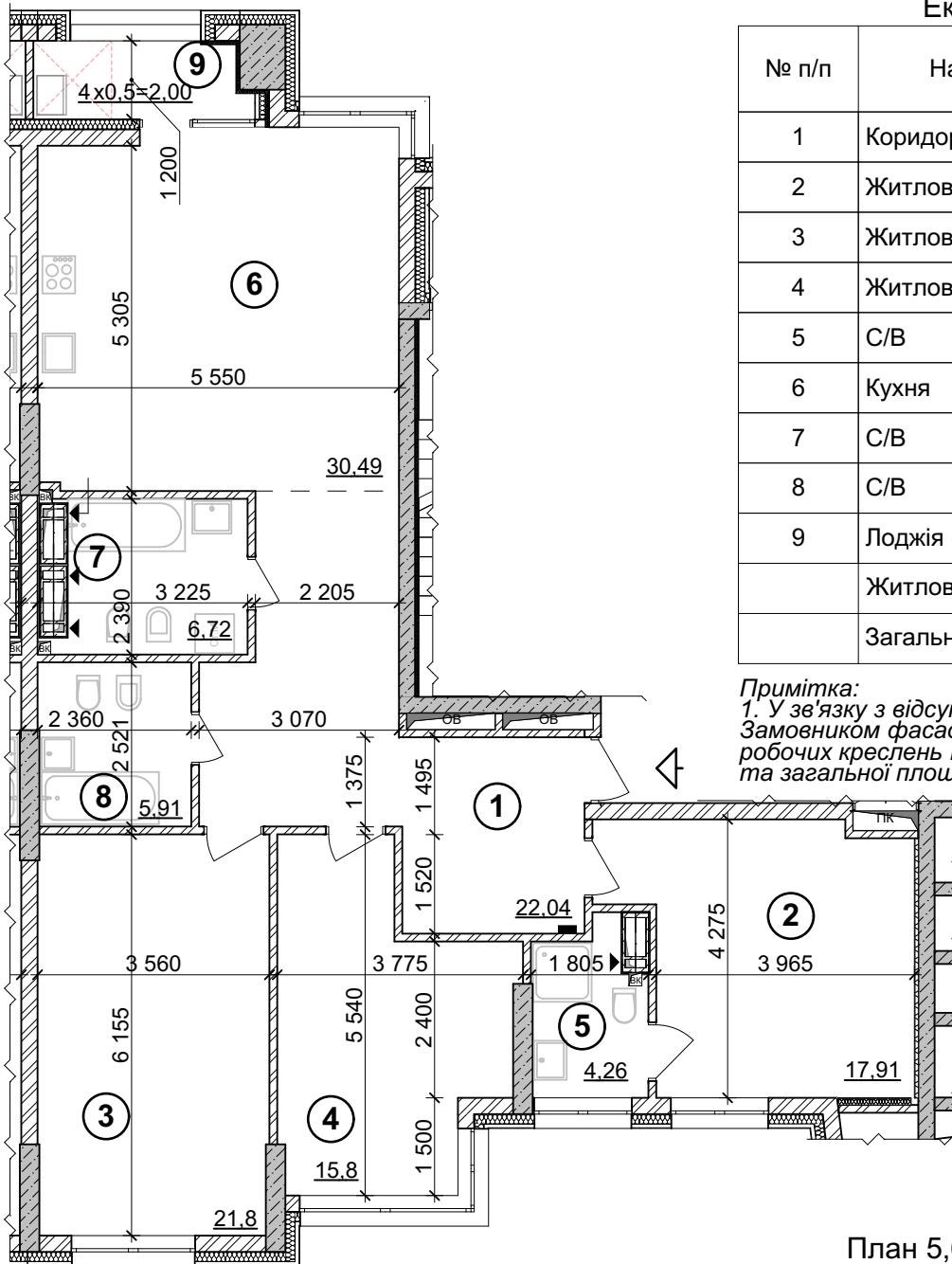
Тип 3-3е

55,51
126,93



Експлікація

№ п/п	Найменування	Площа, м <sup>2</sup>
1	Коридор	22,04
2	Житлова кімната	17,91
3	Житлова кімната	21,80
4	Житлова кімната	15,80
5	С/В	4,26
6	Кухня	30,49
7	С/В	6,72
8	С/В	5,91
9	Лоджія (к=0,5)	2,00
	Житлова площа	55,51
	Загальна площа	126,93



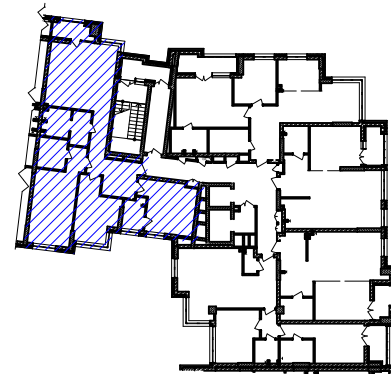
Примітка:

1. У зв'язку з відсутністю затверджених Замовником фасадів будівлі та розробкою робочих креслень можливе уточнення житлової та загальної площі квартир (0,01-0,9м<sup>2</sup>).

Умовні позначення:

- ◀ -місце вентиляційного отвору
- ◁ -вхід в квартиру
- -місце розташування внутрішньо-квартирних лічильників
- -каналізаційні стояки
- -монолітний ж/б пілон
- -місце влаштування зовнішніх блоків кондиціонерів

План 5,6,8,9,10-го поверхів



ГІП	Пилипчук		Будівництво житлово-офісного комплексу з торговими приміщеннями, приміщеннями соціальної інфраструктури та підземним паркінгом по проспекту Перемоги, 42 в Шевченківському районі м. Києва.
ГАП	Бутенко		
Виконав	Рудь		
Перевірив	Бутенко		
			Секція 3. 5,6,8,9,10й поверх. Квартира № 135,140,150,155,160
			ТОВ "БІП-ПМ" Бюро Інвестиційних Проектів - Проектний Менеджмент