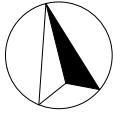
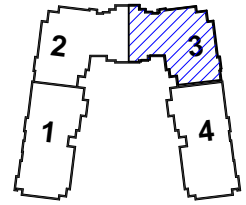


С



Тип 3-1к

40,32
63,14

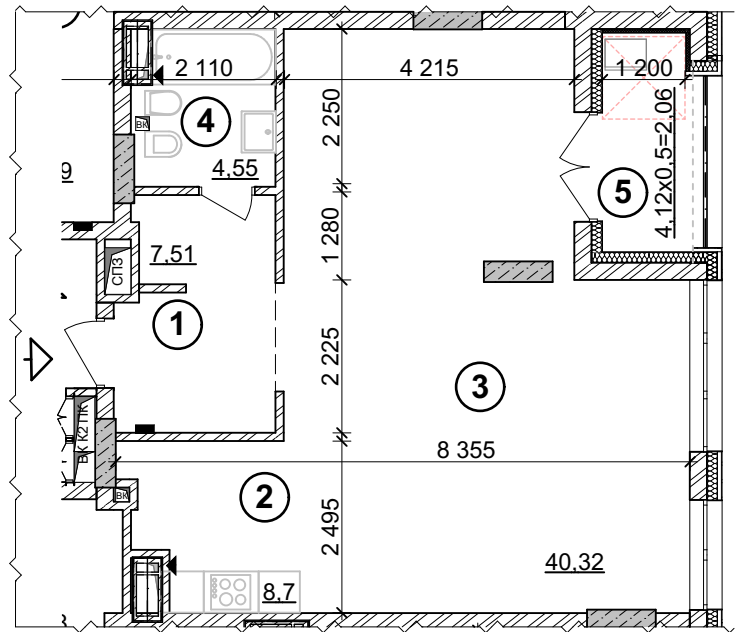


Експлікація

№ п/п	Найменування	Площа, м2
1	Хол	7,51
2	Кухня	8,70
3	Житлова кімната	40,32
4	С/В	4,55
5	Лоджія (к=0,5)	2,06
	Житлова площа	40,32
	Загальна площа	63,14

Примітка:

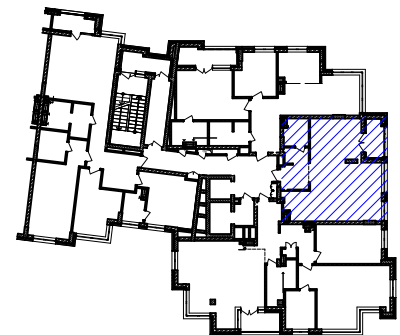
1. У зв'язку з відсутністю затверджених Замовником фасадів будівлі та розробкою робочих креслень можливе уточнення житлової та загальної площі квартир (0,01-0,9м²).



План 18го поверху

Умовні позначення:

- ◀ -місце вентиляційного отвору
- ◁ -вхід в квартиру
- -місце розташування внутрішньо-квартирних лічильників
- -каналізаційні стояки
- ▨ -монолітний ж/б пілон
- -місце влаштування зовнішніх блоків кондиціонерів



ГІП	Пилипчук		Будівництво житлово-офісного комплексу з торговими приміщеннями, приміщеннями соціальної інфраструктури та підземним паркінгом по проспекту Перемоги, 42 в Шевченківському районі м. Києва.
ГАП	Бутенко		
Виконав	Рудь		
Перевірив	Бутенко		
			Секція 3. 18й поверх. Квартира №194
			ТОВ "БІП-ПМ" Бюро Інвестиційних Проектів - Проектний Менеджмент