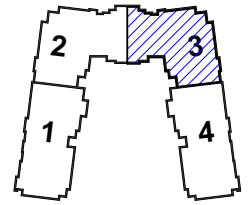


С



Тип 3-1в

39,90
62,94

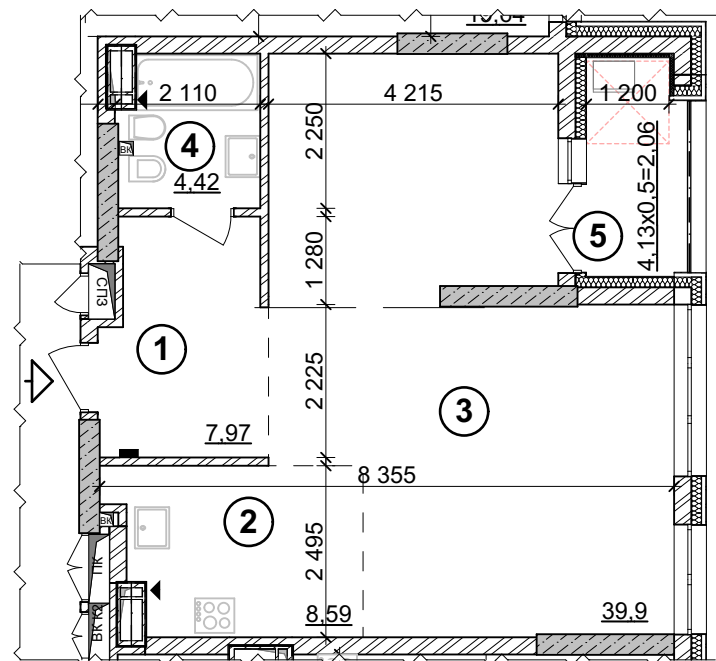


Експлікація

№ п/п	Найменування	Площа, м2
1	Хол	7,97
2	Кухня	8,59
3	Житлова кімната	39,90
4	С/В	4,42
5	Лоджія (к=0,5)	2,06
	Житлова площа	39,90
	Загальна площа	62,94

Примітка:

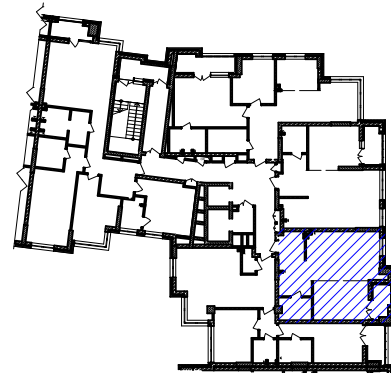
1. У зв'язку з відсутністю затверджених Замовником фасадів будівлі та розробкою робочих креслень можливе уточнення житлової та загальної площі квартир (0,01-0,9м²).



Умовні позначення:

- ◀ -місце вентиляційного отвору
- ◁ -вхід в квартиру
- -місце розташування внутрішньо-квартирних лічильників
- ▣ -каналізаційні стояки
- ▨ -монолітний ж/б пілон
- -місце влаштування зовнішніх блоків кондиціонерів

План 5,6,8,9,10-го поверхів



ГІП	Пилипчук		Будівництво житлово-офісного комплексу з торговими приміщеннями, приміщеннями соціальної інфраструктури та підземним паркінгом по проспекту Перемоги, 42 в Шевченківському районі м. Києва.
ГАП	Бутенко		
Виконав	Рудь		
Перевірив	Бутенко		
			Секція 3. 5,6,8,9,10й поверх. Квартира № 132,137,147,152,157
			ТОВ "БІП-ПМ" Бюро Інвестиційних Проектів - Проектний Менеджмент