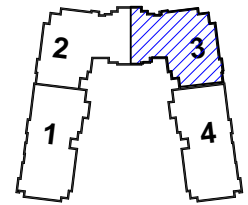


С



Тип 3-1ї

31,41
57,98

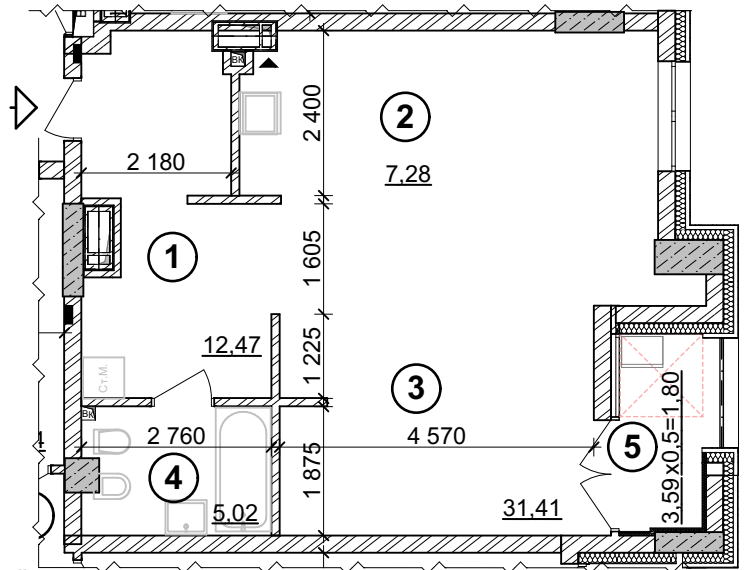


Експлікація

№ п/п	Найменування	Площа, м ²
1	Коридор	12,47
2	Кухня	7,28
3	Житлова кімната	31,41
4	С/В	5,02
5	Лоджія (к=0,5)	1,80
	Житлова площа	34,41
	Загальна площа	57,98

Примітка:

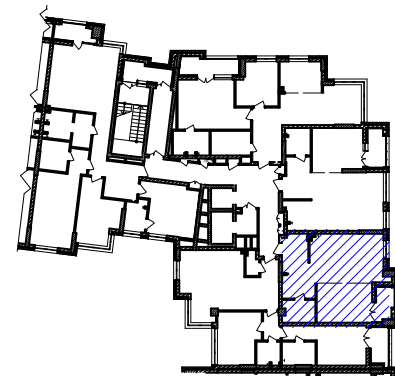
1. У зв'язку з відсутністю затверджених Замовником фасадів будівлі та розробкою робочих креслень можливе уточнення житлової та загальної площі квартир (0,01-0,9м²).



Умовні позначення:

- ◀ -місце вентиляційного отвору
- ◁ -вхід в квартиру
- -місце розташування внутрішньо-квартирних лічильників
- -каналізаційні стояки
- ▨ -монолітний ж/б пілон
- -місце влаштування зовнішніх блоків кондиціонерів

План 15-го поверху



ГІП	Пилипчук		Будівництво житлово-офісного комплексу з торговими приміщеннями, приміщеннями соціальної інфраструктури та підземним паркінгом по проспекту Перемоги, 42 в Шевченківському районі м. Києва.
ГАП	Бутенко		
Виконав	Рудь		
Перевірив	Бутенко		
			Секція 3. 15й поверх. Квартира №183
			ТОВ "БІП-ПМ" Бюро Інвестиційних Проектів - Проектний Менеджмент