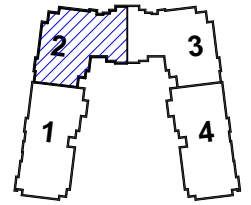


С



Тип 2-3а

55,51
128,31

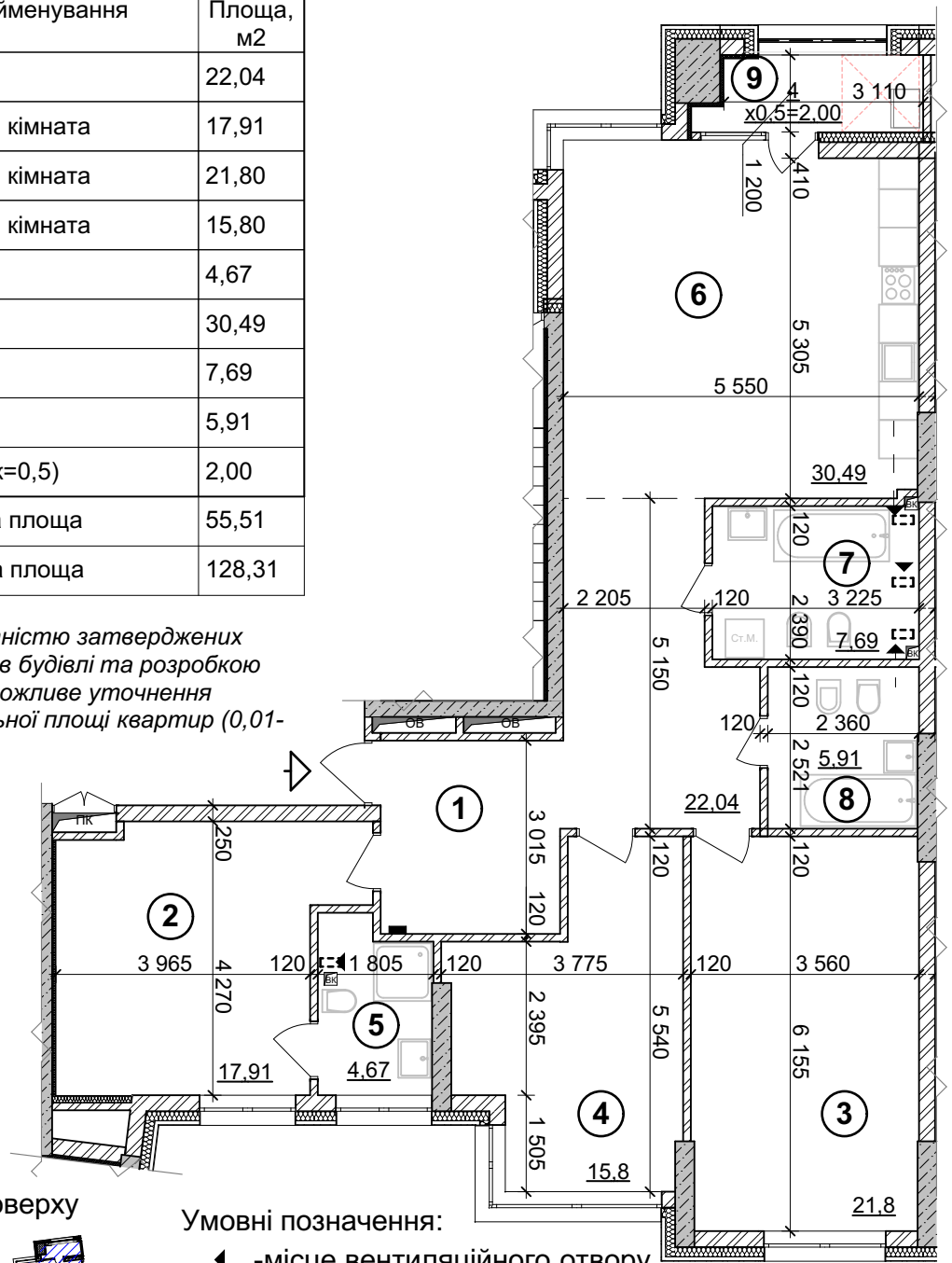


## Експлікація

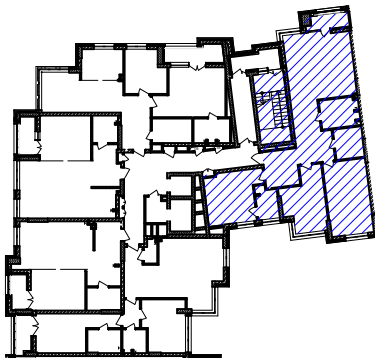
№ п/п	Найменування	Площа, м <sup>2</sup>
1	Коридор	22,04
2	Житлова кімната	17,91
3	Житлова кімната	21,80
4	Житлова кімната	15,80
5	С/В	4,67
6	Кухня	30,49
7	С/В	7,69
8	С/В	5,91
10	Лоджія (к=0,5)	2,00
	Житлова площа	55,51
	Загальна площа	128,31

## Примітка:

1. У зв'язку з відсутністю затверджених Замовником фасадів будівлі та розробкою робочих креслень можливе уточнення житлової та загальної площі квартир (0,01-0,9м<sup>2</sup>).



План 4-го поверху



## Умовні позначення:

- ◀ - місце вентиляційного отвору
- ◁ - вхід в квартиру
- - місце розташування внутрішньо-квартирних лічильників
- ⊠ - каналізаційні стояки
- ▨ - монолітний ж/б пілон
- - місце влаштування зовнішніх блоків кондиціонерів

ГІП	Пилипчук	
ГАП	Бутенко	
Виконав	Рудь	
Перевірив	Бутенко	

Будівництво житлово-офісного комплексу з торговими приміщеннями, приміщеннями соціальної інфраструктури та підземним паркінгом по проспекту Перемоги, 42 в Шевченківському районі м. Києва.

Секція 2. 4й поверх. Квартира №44



ТОВ "БІП-ПМ"  
Бюро Інвестиційних Проектів -  
Проектний Менеджмент