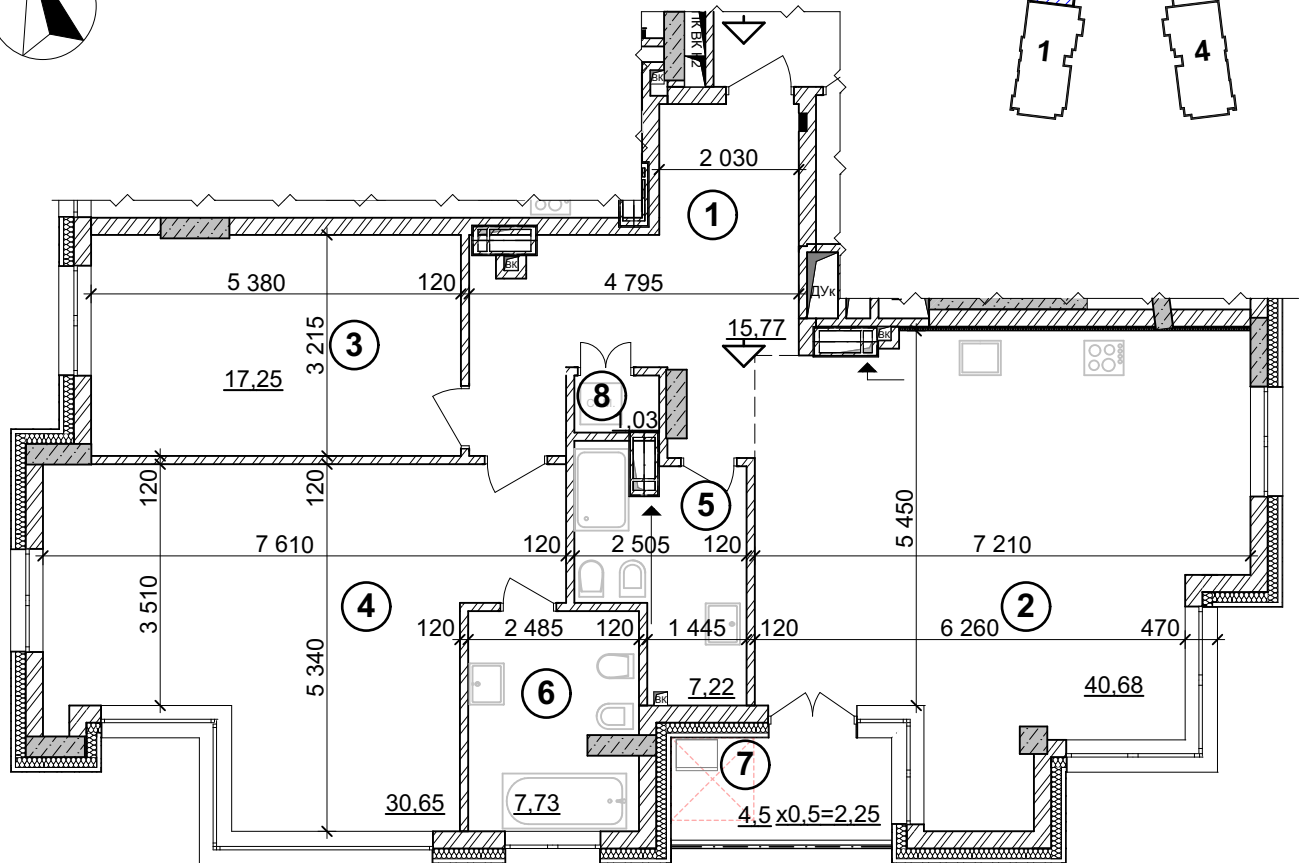
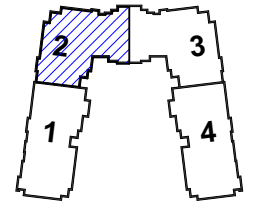


С

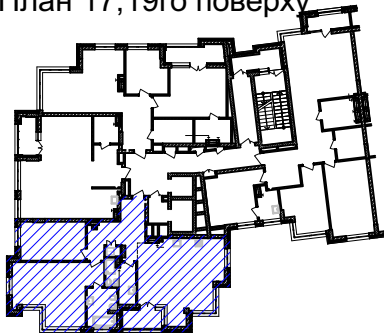


Тип 2-2а

47,90
122,58



План 17,19го поверху



Умовні позначення:

- ◀ -місце вентиляційного отвору
- ◁ -вхід в квартиру
- -місце розташування внутрішньо-квартирних лічильників
- -каналізаційні стояки
- ▨ -монолітний ж/б пілон
- -місце влаштування зовнішніх блоків кондиціонерів

Експлікація

№ п/п	Найменування	Площа, м2
1	Коридор	15,77
2	Кухня	40,68
3	Житлова кімната	17,25
4	Житлова кімната	30,65
5	С/В	7,22
6	С/В	7,73
7	Лоджія (к=0,5)	2,25
8	Пральня	1,03
	Житлова площа	47,90
	Загальна площа	122,58

Примітка:

1. У зв'язку з відсутністю затверджених Замовником фасадів будівлі та розробкою робочих креслень можливе уточнення житлової та загальної площі квартир (0,01-0,9м²).

ГІП	Пилипчук		Будівництво житлово-офісного комплексу з торговими приміщеннями, приміщеннями соціальної інфраструктури та підземним паркінгом по проспекту Перемоги, 42 в Шевченківському районі м. Києва.
ГАП	Бутенко		
Виконав	Рудь		
Перевірив	Бутенко		
Секція 2. 17,19й поверхи. Квартири №108,116			ТОВ "БІП-ПМ" Бюро Інвестиційних Проектів - Проектний Менеджмент