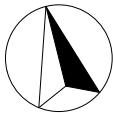
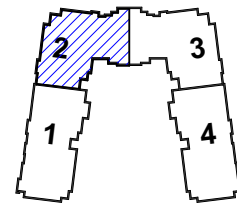


С



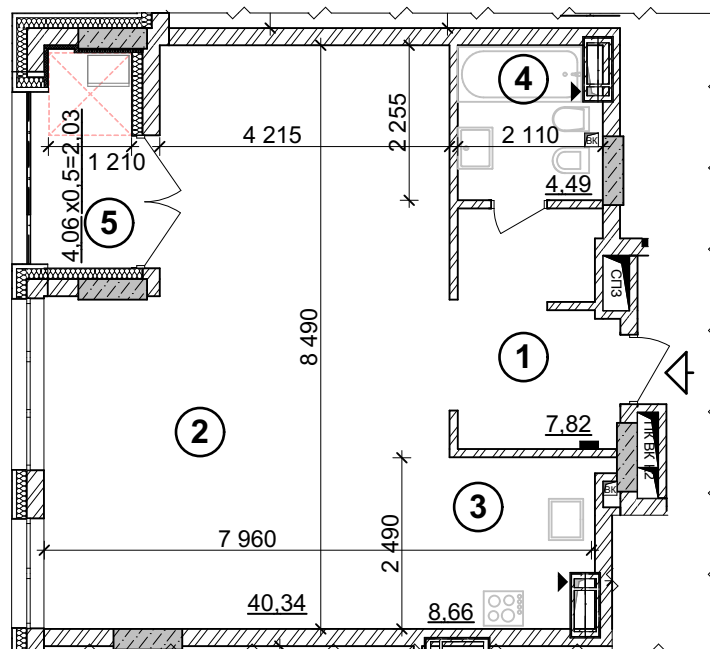
Тип 2-1м

40,34
63,34

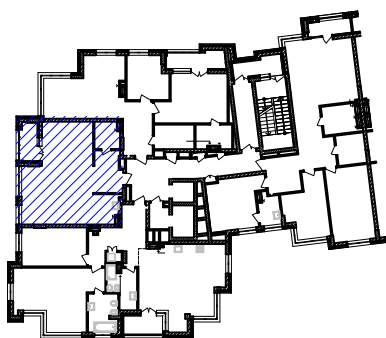


## Експлікація

№ п/п	Найменування	Площа, м <sup>2</sup>
1	Хол	7,82
2	Житлова кімната	40,34
3	Кухня	8,66
4	С/В	4,49
5	Лоджія (к=0,5)	2,03
	Житлова площа	40,34
	Загальна площа	63,34



План 18го поверху



## Умовні позначення:

- ◀ -місце вентиляційного отвору
- ◁ -вхід в квартиру
- -місце розташування внутрішньо-квартирних лічильників
- █ -каналізаційні стояки
- ▨ -монолітний ж/б пілон
- -місце влаштування зовнішніх блоків кондиціонерів

## Примітка:

1. У зв'язку з відсутністю затверджених Замовником фасадів будівлі та розробкою робочих креслень можливе уточнення житлової та загальної площі квартир (0,01-0,9м<sup>2</sup>).

ГІП	Пилипчук		Будівництво житлово-офісного комплексу з торговими приміщеннями, приміщеннями соціальної інфраструктури та підземним паркінгом по проспекту Перемоги, 42 в Шевченківському районі м. Києва.
ГАП	Бутенко		
Виконав	Рудь		
Перевірив	Бутенко		
			Секція 2. 18й поверх. Квартира №113
			ТОВ "БІП-ПМ" Бюро Інвестиційних Проектів - Проектний Менеджмент