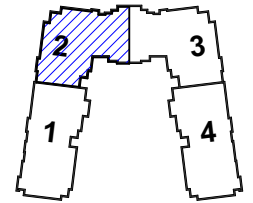


С



Тип 2-1е

40,28
63,24

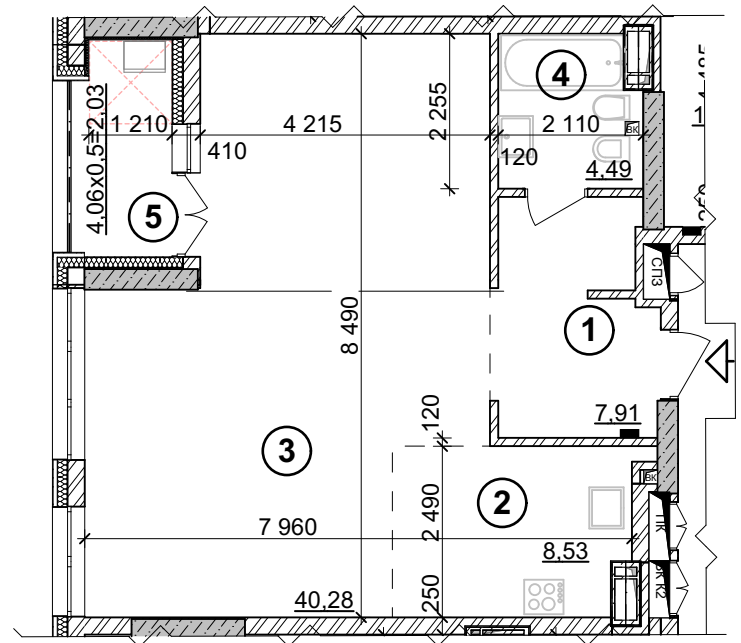


Експлікація

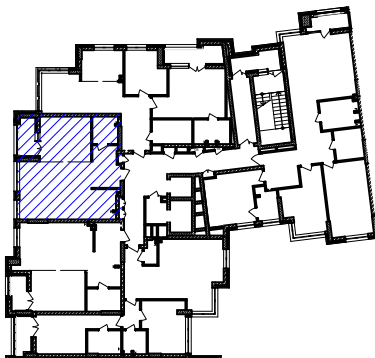
№ п/п	Найменування	Площа, м2
1	Хол	7,91
2	Кухня	8,53
3	Житлова кімната	40,28
4	С/В	4,49
5	Лоджія (к=0,5)	2,03
	Житлова площа	40,28
	Загальна площа	63,24

Примітка:

1. У зв'язку з відсутністю затверджених Замовником фасадів будівлі та розробкою робочих креслень можливе уточнення житлової та загальної площі квартири (0,01-0,9м²).



План 7, 10-го поверху



Умовні позначення:

- ◀ -місце вентиляційного отвору
- ◁ -вхід в квартиру
- -місце розташування внутрішньо-квартирних лічильників
- ⊠ -каналізаційні стояки
- ▨ -монолітний ж/б пілон
- -місце влаштування зовнішніх блоків кондиціонерів

ГІП	Пилипчук		Будівництво житлово-офісного комплексу з торговими приміщеннями, приміщеннями соціальної інфраструктури та підземним паркінгом по проспекту Перемоги, 42 в Шевченківському районі м. Києва.
ГАП	Бутенко		
Виконав	Рудь		
Перевірив	Бутенко		
			Секція 2. 7,10й поверх. Квартира №62,77
			ТОВ "БІП-ПМ" Бюро Інвестиційних Проектів - Проектний Менеджмент