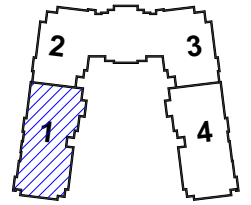
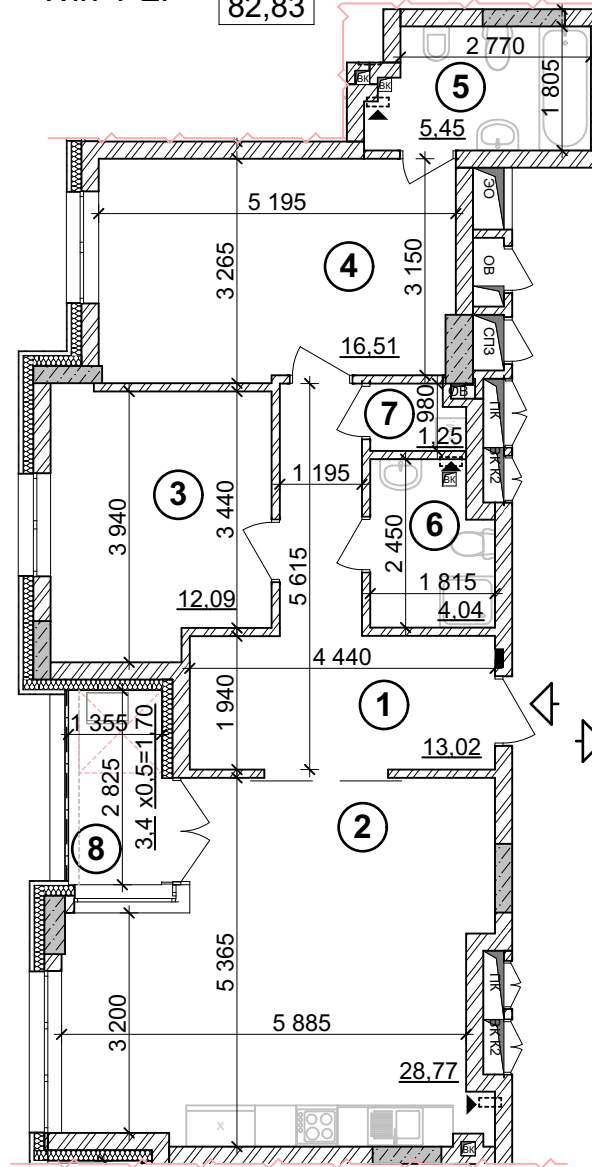


С

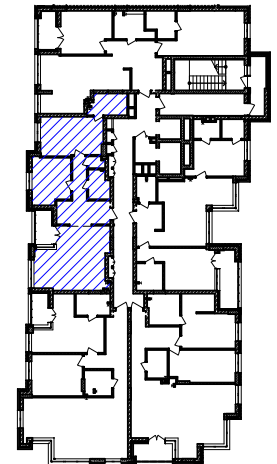


Тип 1-2г

28,60
82,83



План 4-го поверху



Експлікація

№ п/п	Найменування	Площа, м2
1	Коридор	13,02
2	Кухня/Вітальня	28,77
3	Житлова кімната	12,09
4	Житлова кімната	16,51
5	Санвузол	5,45
6	Санвузол	4,04
7	Кладова	1,25
8	Лоджія (к=0,5)	1,70
	Житлова площа	28,60
	Загальна площа	82,83

Умовні позначення:

- ◀ -місце вентиляційного отвору
- ◁ -вхід в квартиру
- -місце розташування внутрішньо-квартирних лічильників
- -каналізаційні стояки
- -монолітний ж/б пілон
- -місце влаштування зовнішніх блоків кондиціонерів

Примітка:

1. У зв'язку з відсутністю затверджених Замовником фасадів будівлі та розробкою робочих креслень можливе уточнення житлової та загальної площі квартир (0,01-0,9м²).

ГІП	Пилипчук	
ГАП	Бутенко	
Виконав	Артюшенко	
Перевірив	Рудь	

Будівництво житлово-офісного комплексу з торговими приміщеннями, приміщеннями соціальної інфраструктури та підземним паркінгом по проспекту Перемоги, 42 в Шевченківському районі м. Києва.

Секція 1. 4-й поверх. Квартира №4



ТОВ "БІП-ПМ"
Бюро Інвестиційних Проектів -
Проектний Менеджмент