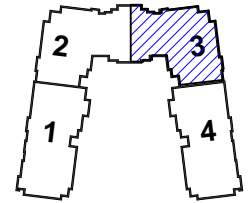


С



Тип 3-1є

40,13
63,20

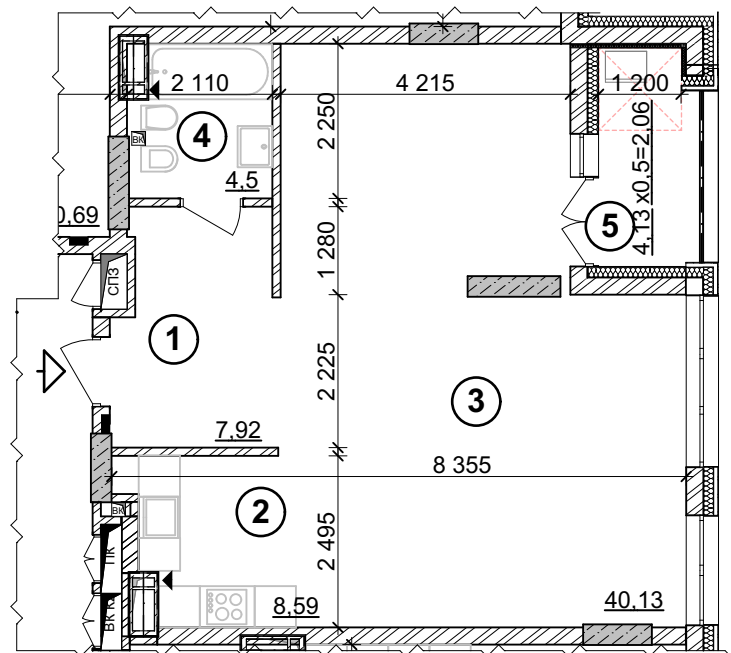


## Експлікація

№ п/п	Найменування	Площа, м2
1	Коридор	7,92
2	Кухня	8,59
3	Житлова кімната	40,13
4	С/В	4,50
5	Лоджія (к=0,5)	2,06
	Житлова площа	40,13
	Загальна площа	63,20

## Примітка:

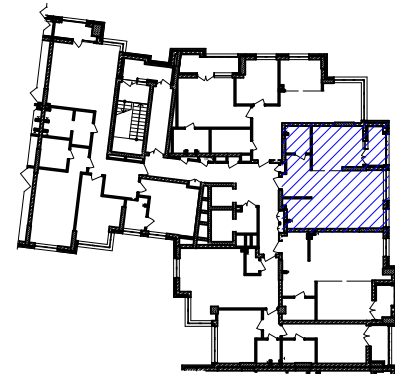
1. У зв'язку з відсутністю затверджених Замовником фасадів будівлі та розробкою робочих креслень можливе уточнення житлової та загальної площі квартир (0,01-0,9м<sup>2</sup>).



## Умовні позначення:

- ◀ -місце вентиляційного отвору
- ◁ -вхід в квартиру
- -місце розташування внутрішньо-квартирних лічильників
- -каналізаційні стояки
- ▨ -монолітний ж/б пілон
- -місце влаштування зовнішніх блоків кондиціонерів

## План 12,13,14-го поверхів



ГІП	Пилипчук		Будівництво житлово-офісного комплексу з торговими приміщеннями, приміщеннями соціальної інфраструктури та підземним паркінгом по проспекту Перемоги, 42 в Шевченківському районі м. Києва.
ГАП	Бутенко		
Виконав	Рудь		
Перевірів	Бутенко		
			Секція 3. 12,13,14й поверх. Квартира № 167,172,177
			ТОБ "БІП-ПМ" Бюро Інвестиційних Проектів - Проектний Менеджмент