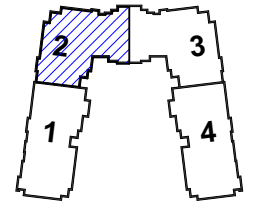


С



Тип 2-1е

31,43
58,53

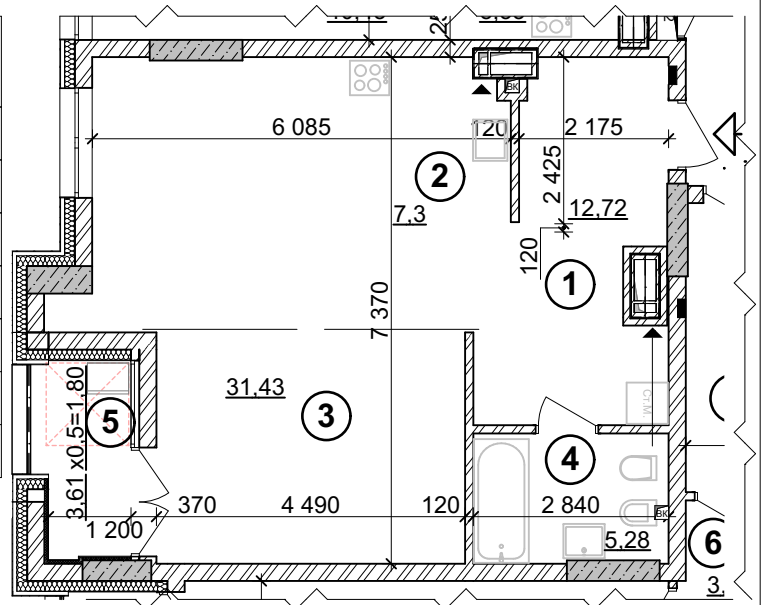


## Експлікація

№ п/п	Найменування	Площа, м2
1	Коридор	12,72
2	Кухня	7,30
3	Житлова кімната	31,43
4	С/В	5,28
5	Лоджія (к=0,5)	1,80
	Житлова площа	31,43
	Загальна площа	58,53

## Примітка:

1. У зв'язку з відсутністю затверджених Замовником фасадів будівлі та розробкою робочих креслень можливе уточнення житлової та загальної площі квартир (0,01-0,9м<sup>2</sup>).



## План 11,12,13,14-го поверху



## Умовні позначення:

- ◀ -місце вентиляційного отвору
- ◁ -вхід в квартиру
- -місце розташування внутрішньо-квартирних лічильників
- -каналізаційні стояки
- ▨ -монолітний ж/б пілон
- -місце влаштування зовнішніх блоків кондиціонерів

ГІП	Пилипчук		Будівництво житлово-офісного комплексу з торговими приміщеннями, приміщеннями соціальної інфраструктури та підземним паркінгом по проспекту Перемоги, 42 в Шевченківському районі м. Києва.
ГАП	Бутенко		
Виконав	Рудь		
Перевірів	Бутенко		
			Секція 2. 11,12,13,14й поверхи. Квартири № 81,86,91,96
			ТОВ "БІП-ПМ" Бюро Інвестиційних Проектів - Проектний Менеджмент