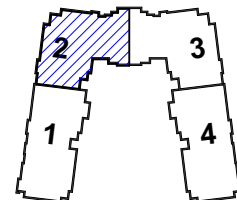


С



Тип 2-1в

31,42
58,37

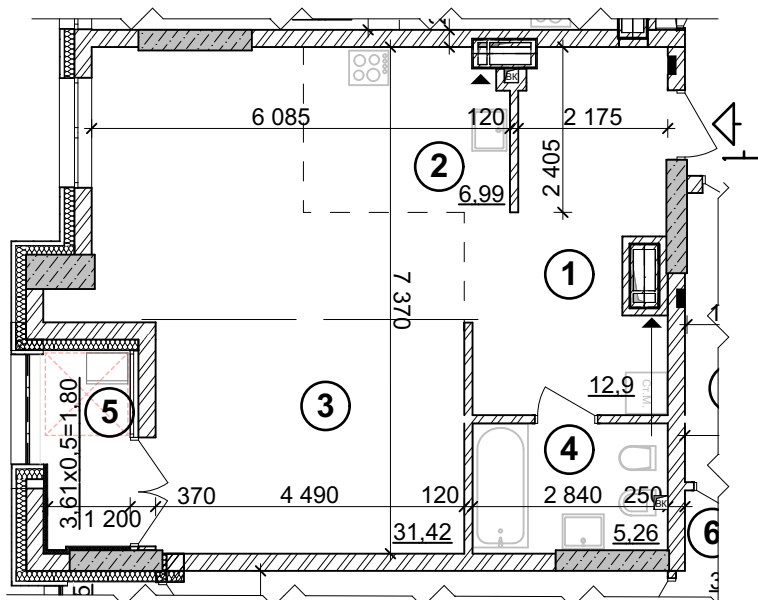


Експлікація

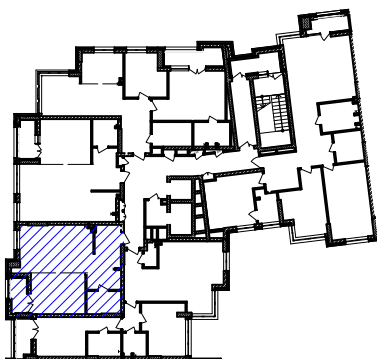
№ п/п	Найменування	Площа, м ²
1	Коридор	12,90
2	Кухня	6,99
3	Житлова кімната	31,42
4	С/В	5,26
5	Лоджія (κ=0,5)	1,80
	Житлова площа	31,42
	Загальна площа	58,37

Примітка:

1. У зв'язку з відсутністю затверджених Замовником фасадів будівлі та розробкою робочих креслень можливе уточнення житлової та загальної площі квартири (0,01-0,9м²).



План 5,6,8,9-го поверху



Умовні позначення:

- ◀ -місце вентиляційного отвору
- ◁ -вхід в квартиру
- -місце розташування внутрішньо-квартирних лічильників
- █ -каналізаційні стояки
- ▨ -монолітний ж/б пілон
- -місце влаштування зовнішніх блоків кондиціонерів

ГІП	Пилипчук		Будівництво житлово-офісного комплексу з торговими приміщеннями, приміщеннями соціальної інфраструктури та підземним паркінгом по проспекту Перемоги, 42 в Шевченківському районі м. Києва.
ГАП	Бутенко		
Виконав	Рудь		
Перевірив	Бутенко		
			Секція 2. 5,6,8,9й поверх. Квартира № 51,56,66,71
			ТОВ "БІП-ПМ" Бюро Інвестиційних Проектів - Проектний Менеджмент