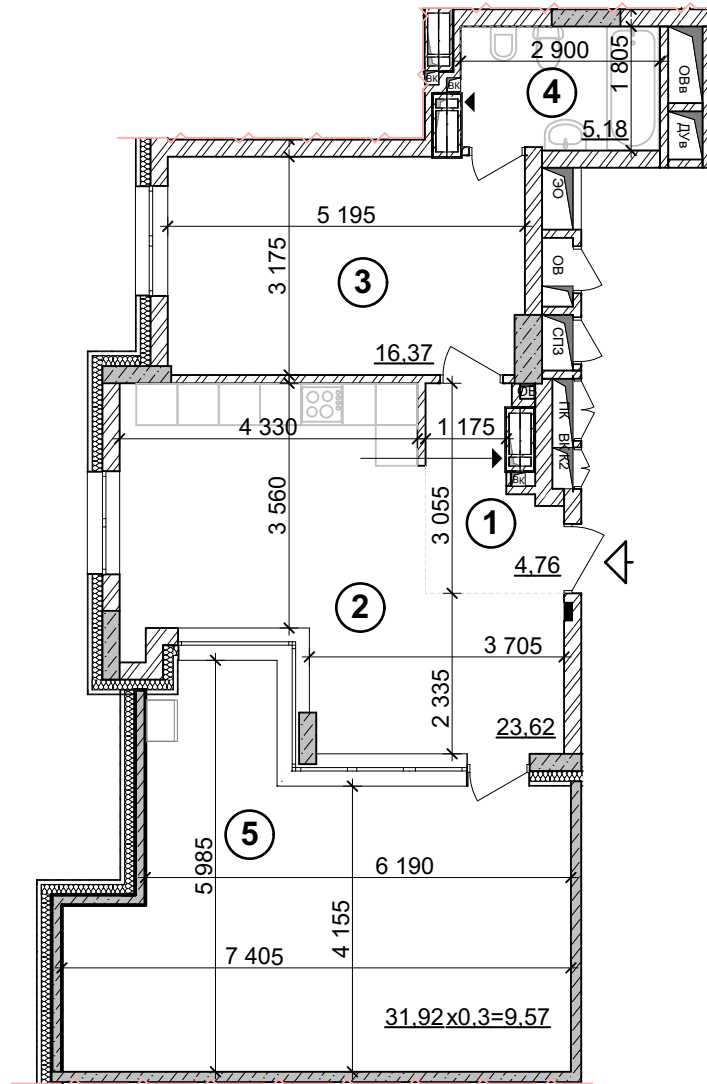
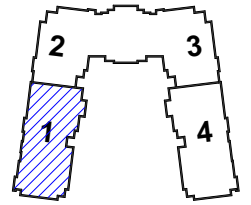


С

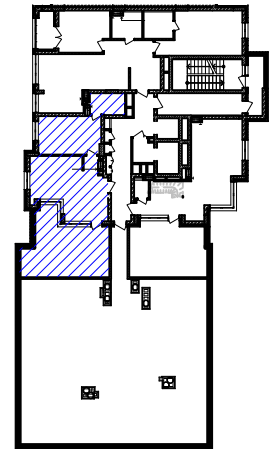


Тип 1-1а

16,37
59,50



План 11-го поверху



Експлікація

№ п/п	Найменування	Площа, м2
1	Хол	4,76
2	Кухня/Вітальня	23,62
3	Житлова кімната	16,37
4	Санвузол	5,18
5	Тераса (к=0,3)	9,57
	Житлова площа	16,37
	Загальна площа	59,50

Примітка:

1. У зв'язку з відсутністю затверджених Замовником фасадів будівлі та розробкою робочих креслень можливе уточнення житлової та загальної площі квартир (0,01-0,9м²).

Умовні позначення:

- ◀ -місце вентиляційного отвору
- ◁ -вхід в квартиру
- -місце розташування внутрішньо-квартирних лічильників
- -каналізаційні стояки
- ▨ -монолітний ж/б пілон
- -місце влаштування зовнішніх блоків кондиціонерів

ГІП	Пилипчук		Будівництво житлово-офісного комплексу з торговими приміщеннями, приміщеннями соціальної інфраструктури та підземним паркінгом по проспекту Перемоги, 42 в Шевченківському районі м. Києва.
ГАП	Бутенко		
Виконав	Артюшенко		
Перевірив	Рудь		
			Секція 1. 11-й поверх. Квартира №35
			ТОВ "БІП-ПМ" Бюро Інвестиційних Проектів - Проектний Менеджмент